

Artikel **LED Strip+ NEON.SIDE 10W/m wasserdicht IP64**

Model **2700K Glühweiss**

Art.Nr. **103930**

## Alle Modelle der Serie

- > 2700K Glühweiss
- > 3000K Warmweiss



## Beschreibung

### NEON LED Streifen - Kurvenförmig biegsam

- Homogenes Lichtbild aufgrund opalweissem Verguss
- Komplett mit Polyurethan (PU) vergossener LED Streifen
- Hohe Schutzart IP67
- Sehr robust und langlebige Bauweise
- UV, Öl und Chemikalien beständig
- Halogenfrei und selbstverlöschend

Aufgrund des wasserdichten An- und Abschlusses weicht die Produktlänge von den Schnitteinheiten ab.

Für die Berechnung sind folgende Längen einzuberechnen:

Kabelanschluss IP 67 - 15mm

Abschluss IP64 - 5mm

Abschluss IP67 - 10mm

Es stehen zwei verschiedene IP Varianten zur Auswahl.

IP64 - Lieferzeit 4 Werktage

Anwendung: Gedeckter Aussenbereich, Kontakt mit Wasser nur in Ausnahmefällen.

Das Band wird im Zürcher Oberland auf die gewünschte Länge gekürzt und wasserdicht abgeschlossen.

IP67 - Lieferzeit 5-7 Wochen

Anwendung: Der Witterung exponiert montiert. Im oder ohne Aluminiumprofil.

Die gewünschte Bandlänge wird werksseitig rundum vergossen produziert. Höchste Wasserdichtheit.

Der allseitige im Polyurethan vergossene LED Streifen erfüllt höchste Ansprüche:

- Hohe Schutzart IP67 (nur werksseitiger Verguss)
- Sehr robust und langlebige Bauweise
- UV, Öl und Chemikalien beständig
- Halogenfrei und selbstverlöschend

### Anwendung:

Akzentbeleuchtungen im Aussenbereich, Treppenstufen,

## Spezifikationen

Anzahl LEDs pro Meter	140 LED/m
Anzahl LEDs pro Schnittstück	7 LEDs
Bandbreite	12 mm
Bandhöhe	20,5 mm
Effizienz	65 lm/W
Farbtemperatur	2700 K
Farbwiedergabe (CRI/Ra), min.	>80
Leistung/Meter	10 W/m
Lichtstrom/Meter	650 lm/m
Länge Schnittstück	50 mm
Maximale Bandlänge pro Einspeisung	5 m
Schutzart	IP 64
Spannung	24 V
Strom/Meter	0,416 A/m

Garten.

**Qualitätsmerkmal - Designed in Switzerland:**

Die Qualität und Effizienz unserer Streifen ist für uns und unsere Kunden von höchster Wichtigkeit. Aus diesem Grund designen wir alle unsere LED-Streifen selber hier in der Schweiz.

---

**Anschluss**



**Kabel IPxx**

Graues Kabel angelötet am LED Streifen.



**Litzen IPxx**

Litzen (einzeln) am LED Streifen angelötet



**AKKO LED Verbinder IPxx**

Weisses Kabel mit AKKO Schnellverbinder

---

**Weitere Bilder**



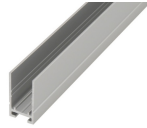
---

## Zubehör



**Montageclip NEON.SIDE**

Art.Nr. 831050



**Montageprofil NEON.SIDE**

Art.Nr. 831055